

VP-413x 作業系統 2.4.2.0 版本更新說明

發行日期:2013 年 11 月 08 日

作業系統主要特色:


項目	支援	敘述
支援的語系	是	<ul style="list-style-type: none">● VP-413x-EN:支援下列多國語言<ul style="list-style-type: none">- 英文- 德文- 俄文- 法文- 西班牙文- 義大利文- 韓文● VP-413x-SC: 支援簡體中文● VP-413x-TC: 支援繁體中文
.NET Compact Framework 2.0 .NET Compact Framework 3.5	是	V2.0.7045 for Visual Studio .Net 2005/2008 V3.5.7283.0 for Visual Studio .Net 2008
SQL CE 3.5	是	SQL CE 3.5 (3.5.5386.0)
FTP Server	是	
HTTP Server	是	
Telnet	是	
印表機	是 (PCL 6)	HP Laser Jet printer (支援 USB 和乙太網路介面)
螢幕解析度	是	800 * 600
多埠序列通訊模組 	是	支援模組: I-8112iW (RS-232 *2) I-8114W (RS-232 *4) I-8114iW (RS-232 *4) I-8142iW (RS-485 *2) I-8144iW (RS-485 *4) 單一主機最多可增加 12 個序列埠。 例如一個模組 4 個序列埠，單一主機最多可插 3 個模組共 12 個序列埠。

Table of Contents

VP-413x 作業系統 2.4.2.0 版本更新說明.....	3
如何更換 GWES 為非 XP 風格的版本.....	4
如何設定 ViewPAC，分配 DHCP IP address 給同區網的用戶.....	5
如何建立 VPN 連線.....	7
如何使用 Dial Utility 讓 VPN 連線自動撥號.....	11

VP-413x 作業系統 2.4.2.0 版本更新說明 [11/08/2013]

摘要

本次更新，新增 ICS 功能，用來分配 DHCP IP 給同區網的用戶；新增對 PPTP、L2TP 協定的支援，可讓 VP-4131 加入 VPN；新增非 XP Skin 的 GWES，讓用戶自己選擇 UI 介面。修正 Micro_SD 有時開機後沒有掛載起來與使用 USB Disk，安裝然後卸載超過 8 次後，造成的系統當機問題。同時開啓 LAN1 的抗干擾功能，避免開機後 LAN1 無法建立網路連線。Eboot 中也新增 LAN1 的抗干擾功能，同步更新為 1.0.1.0 版本。

新增特色

- 新增非 XP Skin 的 GWES，可讓用戶變化按鈕顏色。
- 新增 ICS 功能，用來分配 DHCP IP 給同區網的用戶。
- 新增 PPTP、L2TP 協定的支援，可讓 VP-413x 加入 VPN。

功能改善與錯誤修正

- 修正 USB 驅動程式，避免當安裝後卸載 USB Disk 超過 8 次後，CPU 使用率會上升至 100%，此時再卸載一次 USB Disk，會造成當機的問題。
- 修改 LAN1 的驅動程式，啓動史密特觸發器(Schmitt trigger) 抗雜訊干擾功能，避免開機後，LAN1 無法建立網路連線。
- 修正 Micro_SD 有時在開機後沒被掛載起來的問題。
- 修正 LCD 背光休眠喚醒後，會發出高頻音的問題。

Eboot 1.0.1.0 版本更新說明 [11/08/2013]

- 啓動史密特觸發器(Schmitt trigger) 抗雜訊干擾功能，避免開機後，網路無法建立連線，導致使用者無法使用 Eshell 透過網路更新作業系統的問題。

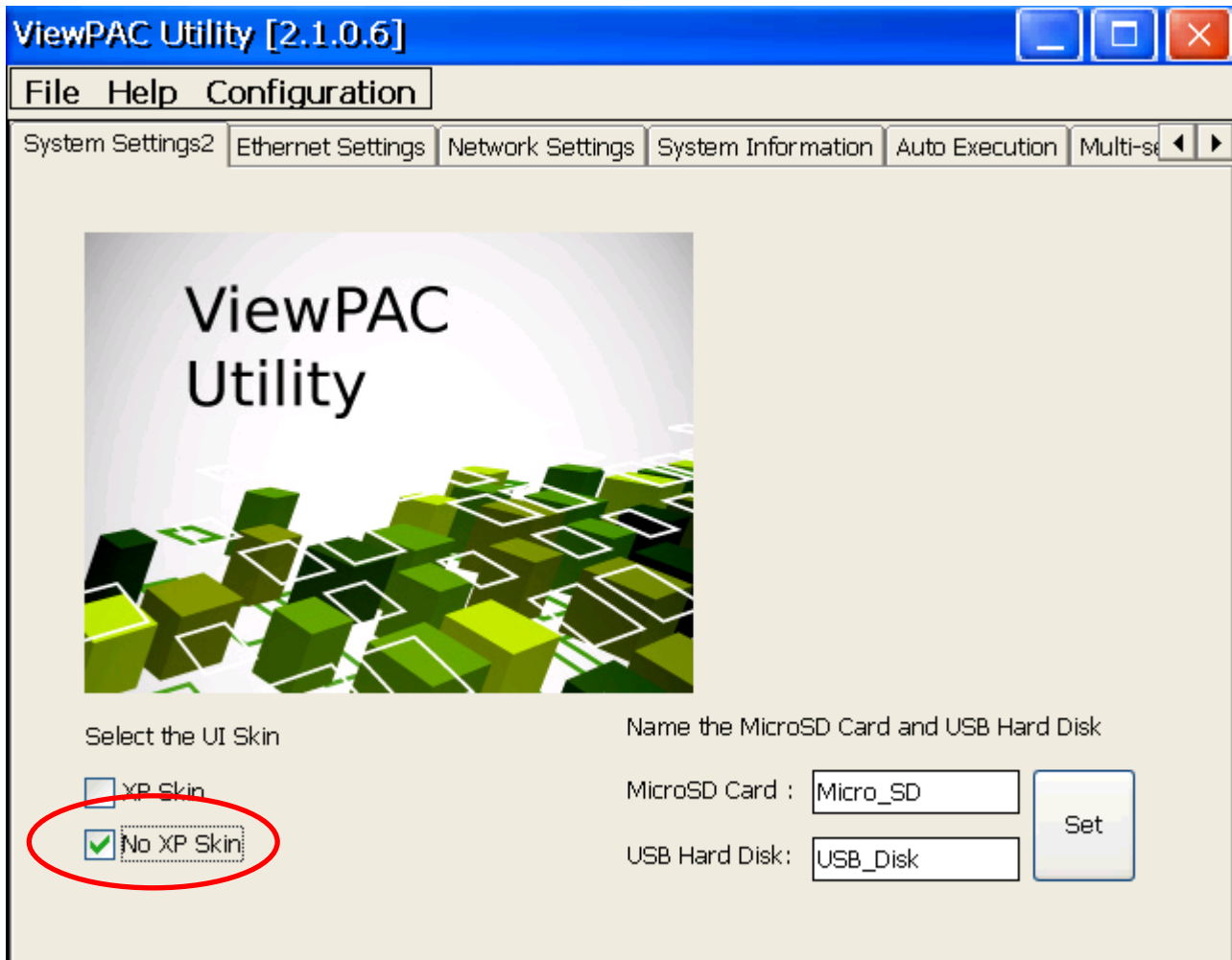
ViewPAC Utility 與 PACSDK 最新版本

- PACSDK DLL 4.2.3.8 版 (更新日期: 10/30/2013)
- ViewPAC Utility 2.1.0.6 版 (更新日期: 11/30/2013)

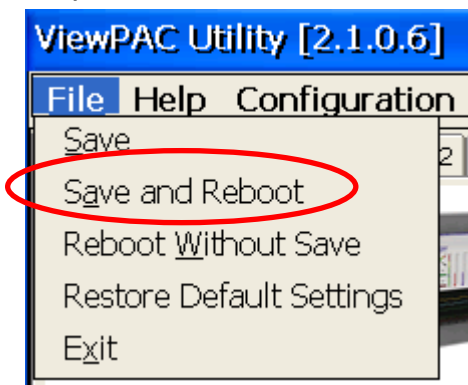
如何更換 GWES 為非 XP 風格的版本

因為 XP 風格的 GWES 不允許用戶在程式中改變按鈕的顏色，因此需要更換成非 XP 風格的 GWES，才能控制按鈕的顏色，請依照下列步驟更換 GWES。

Step 1: 執行桌面上的 ViewPAC Utility，點擊 System Settings2，並勾選 “No XP Skin” 選項。



Step 2: 選取“File” -> “Save and Reboot”選單來儲存設定，並重新開機



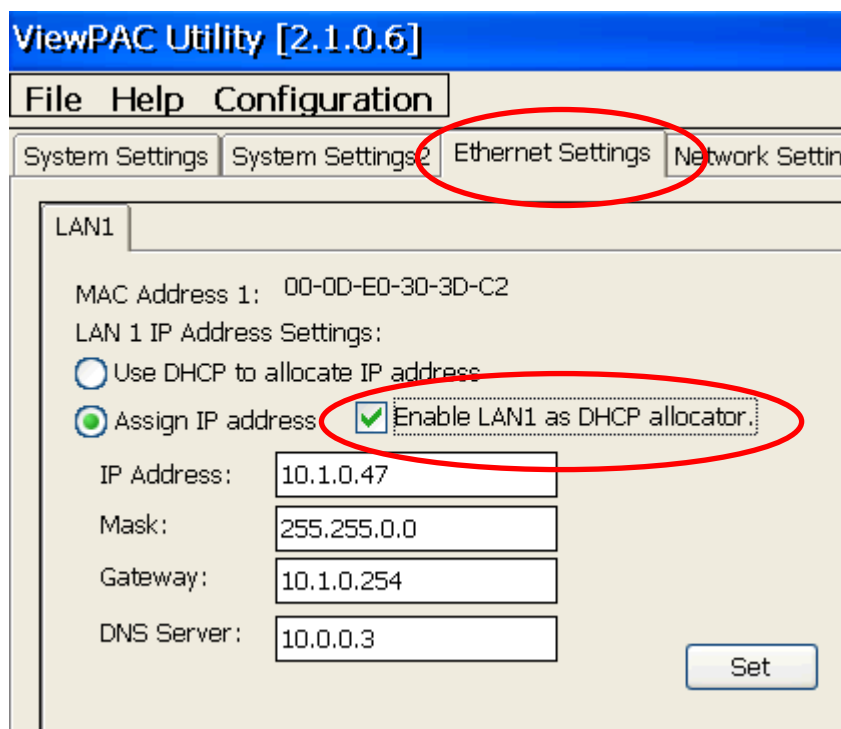
如何設定 ViewPAC，分配 DHCP IP address 給同區網的用戶

雖然 Windows CE 不支持完整的 DHCP 伺服器，但支持服務的子集，稱為 DHCP 分配器。Windows CE 利用 ipnat 模組 (Ipnat.dll) 的一部分，實現 DHCP 分配器。一般情況下，DHCP 分配器被包含在 gateway 裝置中；如果區網中存在其他可用的 DHCP 伺服器，gateway 的 DHCP 分配器將不會被啟動。更多相關訊息，請參考下列網址：

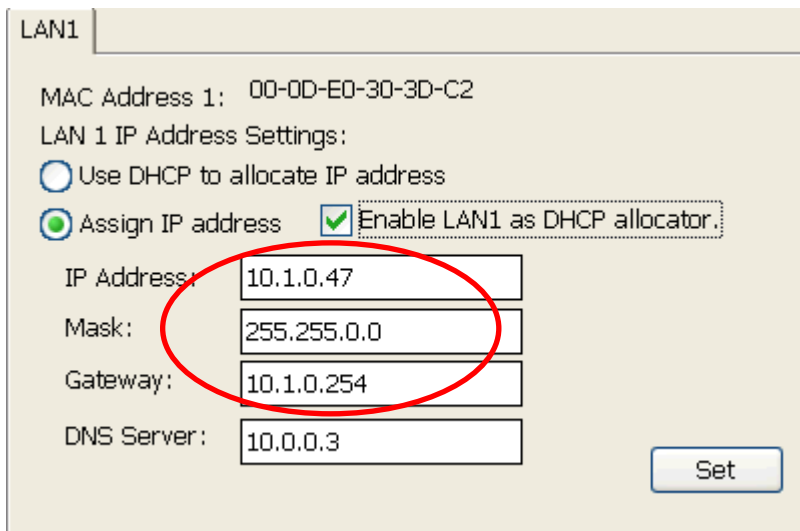
<http://msdn.microsoft.com/en-us/library/ms881700.aspx>

若內部網路沒有 DHCP 伺服器的情況下，可以設定 ViewPAC 分配 DHCP IP address，方便使用者，不用個別去設定同區域網路中機器的 IP address。要使用 DHCP 分配器請依照下列步驟進行設定：

Step 1: 執行桌面上的 ViewPAC_Utility->Ethernet Settings->勾選 “Enable LAN1 as DHCP allocator” 選項。



Step 2: 設定 LAN1 IP 為固定 IP，之後收到 DHCP 請求後，會依照 LAN1 的 IP 網段，來分配 IP 給發出請求的用戶。(如果你的網路遮罩設定為 255.255.0.0，分配的 IP 為 10.1.x.x，如果你的網路遮罩設定為 255.255.255.0，分配的 IP 為 10.1.0.x，x 為 0~254)



LAN1

MAC Address 1: 00-0D-E0-30-3D-C2

LAN 1 IP Address Settings:

Use DHCP to allocate IP address

Assign IP address Enable LAN1 as DHCP allocator

IP Address: 10.1.0.47

Mask: 255.255.0.0

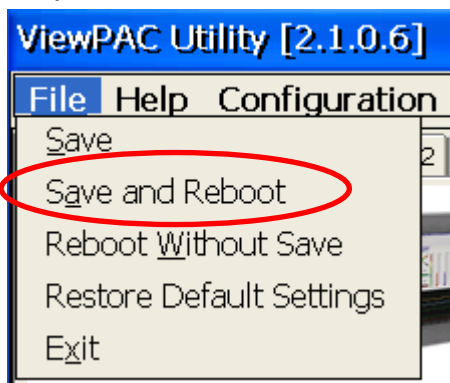
Gateway: 10.1.0.254

DNS Server: 10.0.0.3

Set

Step 3: 點擊“Set”按鈕。

Step 4: 選取“File” -> “Save and Reboot”選單來儲存設定並重新開機。



如何建立 VPN 連線

VPN(虛擬私有網路)，可將遠端的裝置，虛擬成位處在同一個區域網路中，請依照下列步驟，設定 VPN 連線。

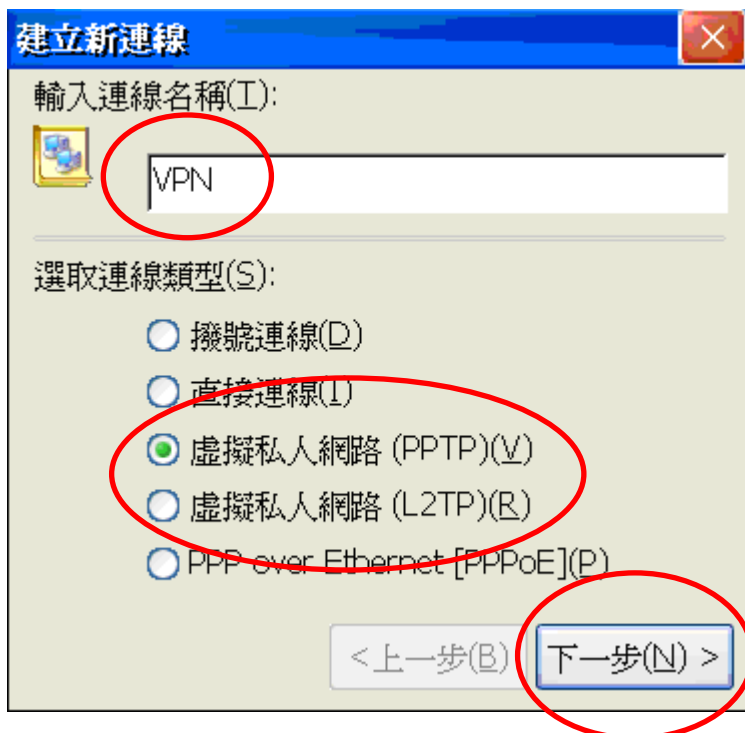
Step 1: 打開控制臺(Setting→Control Panel)，雙擊Network and Dial-up Connections圖示進入連線設定畫面。



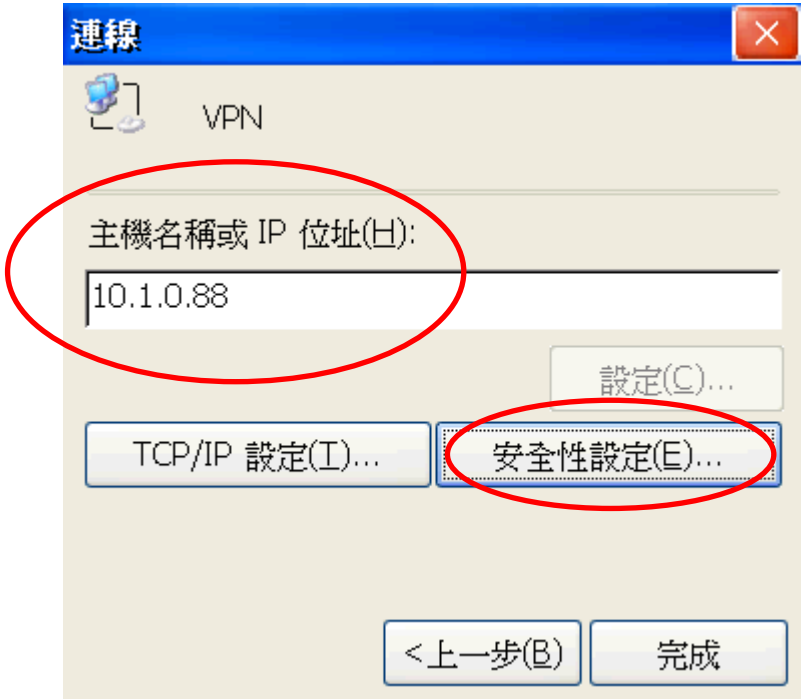
Step 2: 雙擊 Make new Connection 項目，建立新連線。



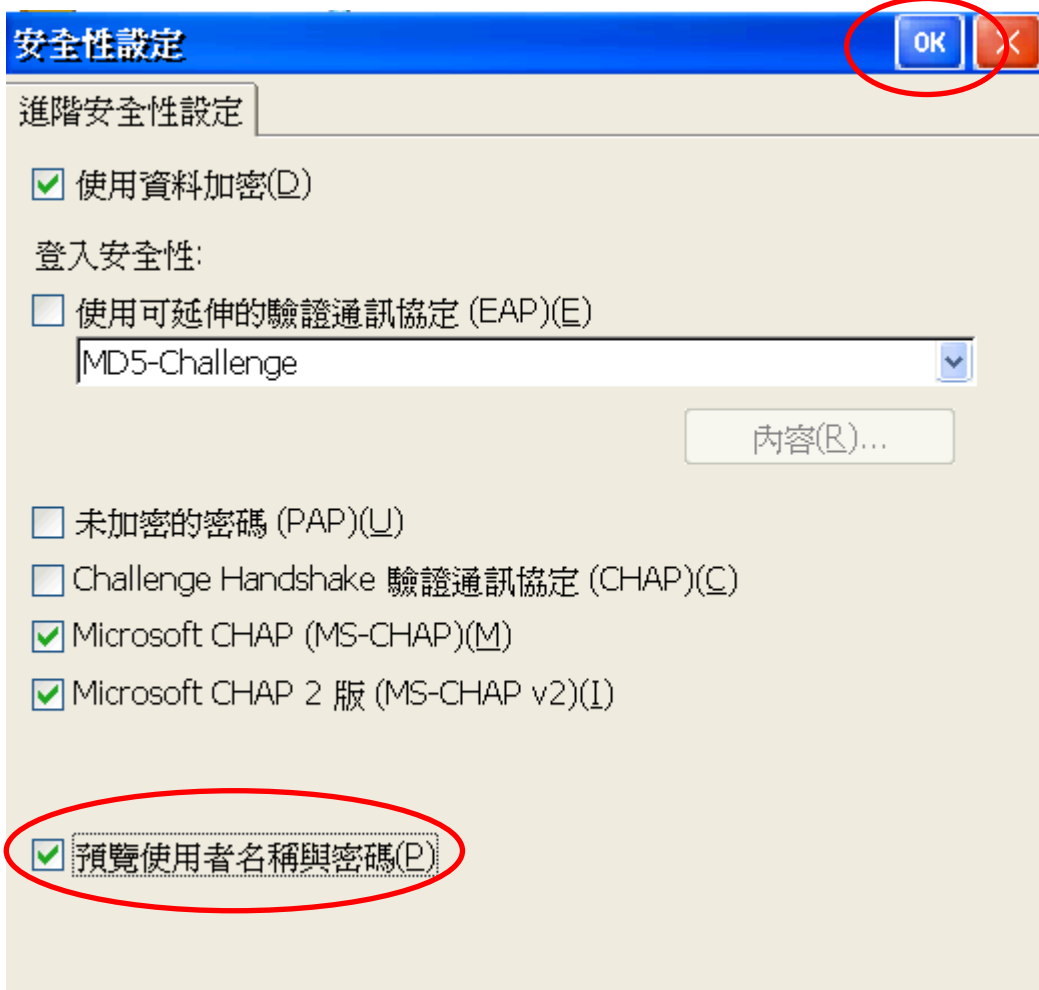
Step 3: 輸入建立的連線名稱，並選擇要用的 VPN 連線類型(PPTP 或 L2TP)，點擊“下一步”。



Step 4: 輸入 VPN 伺服器的主機名稱或是 IP 位置後，點擊”安全性設定”。



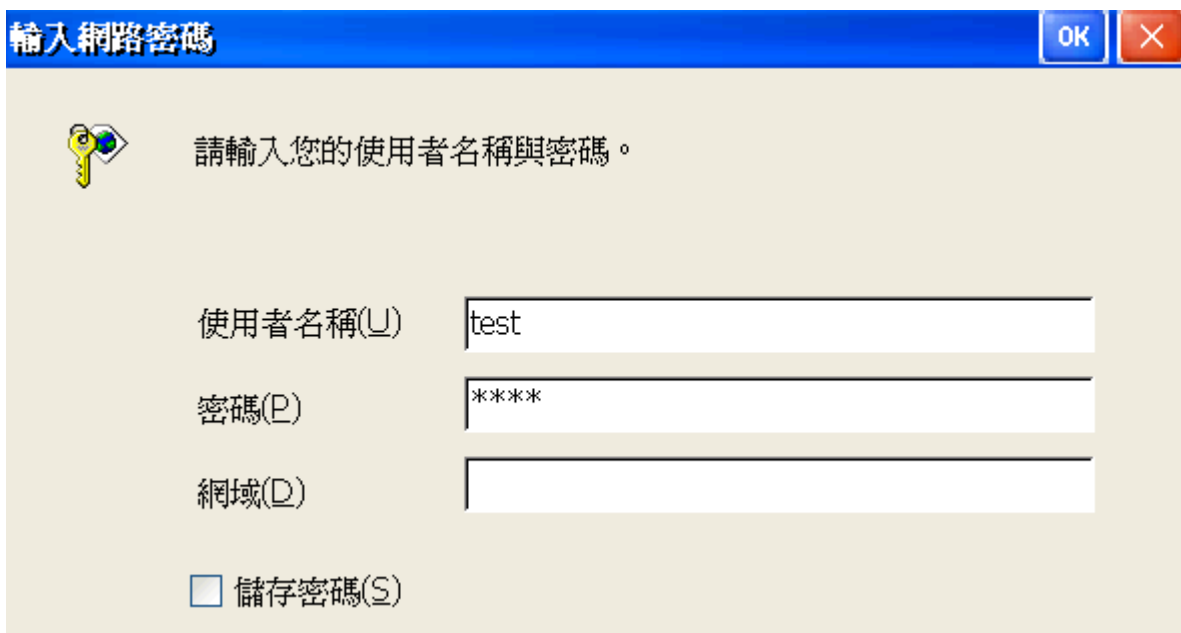
Step 5: 將 ”預覽使用者名稱與密碼”選項打勾後，其餘設定不動，點擊”OK”。



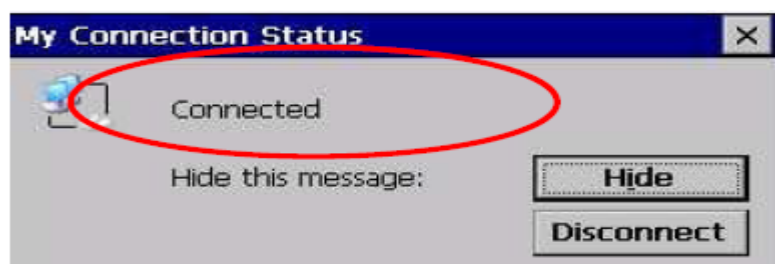
Step 6: 點擊“完成”。



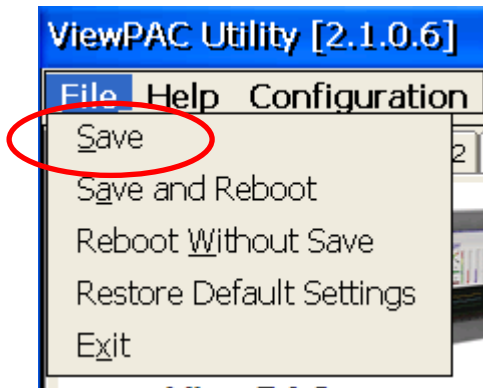
Step 7: 雙擊剛才所建立的 VPN 連結圖示，輸入帳號和密碼。



Step 8: 視窗跳出“Connected”表示連線成功



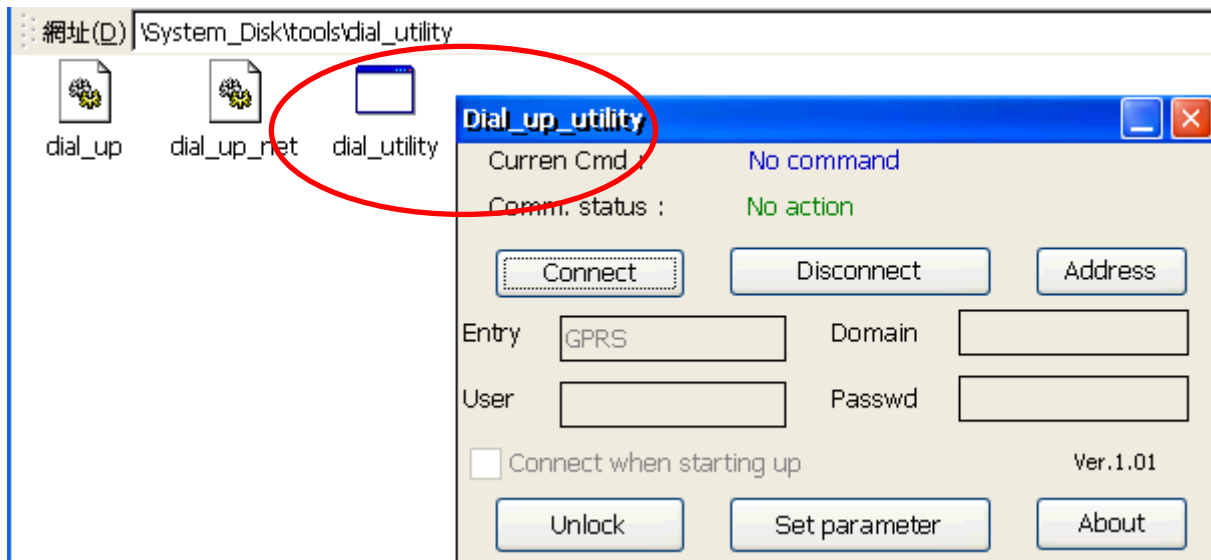
Step 9: 執行 ViewPAC Utility，點擊“File” -> “Save”選單儲存設定。



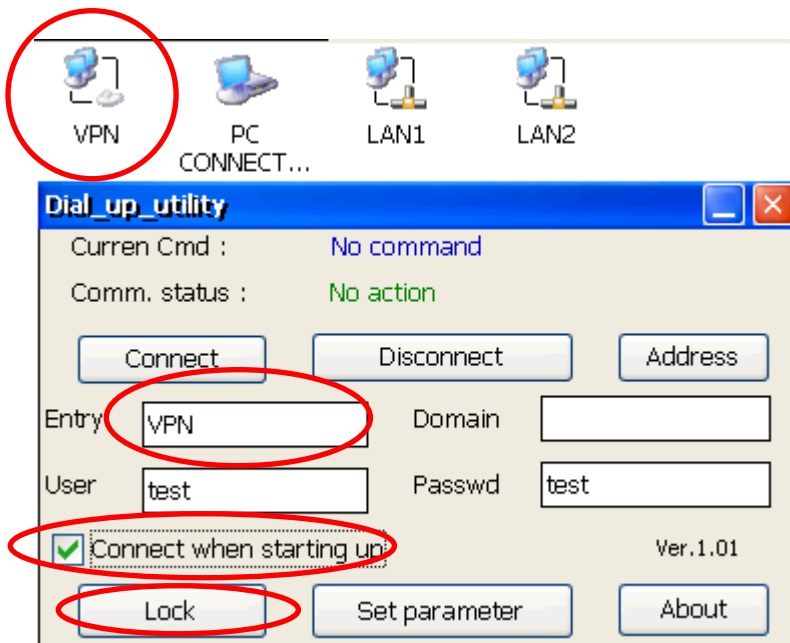
如何使用 Dial Utility 讓 VPN 連線自動撥號

Dial Utility 為ICPDAS 開發的自動撥接軟體工具程式，它可以讓VB.net , C#.net 程式 與C 程式對它下命令來進行連線或中斷，也可以讀取目前的連線狀態與命令狀態。

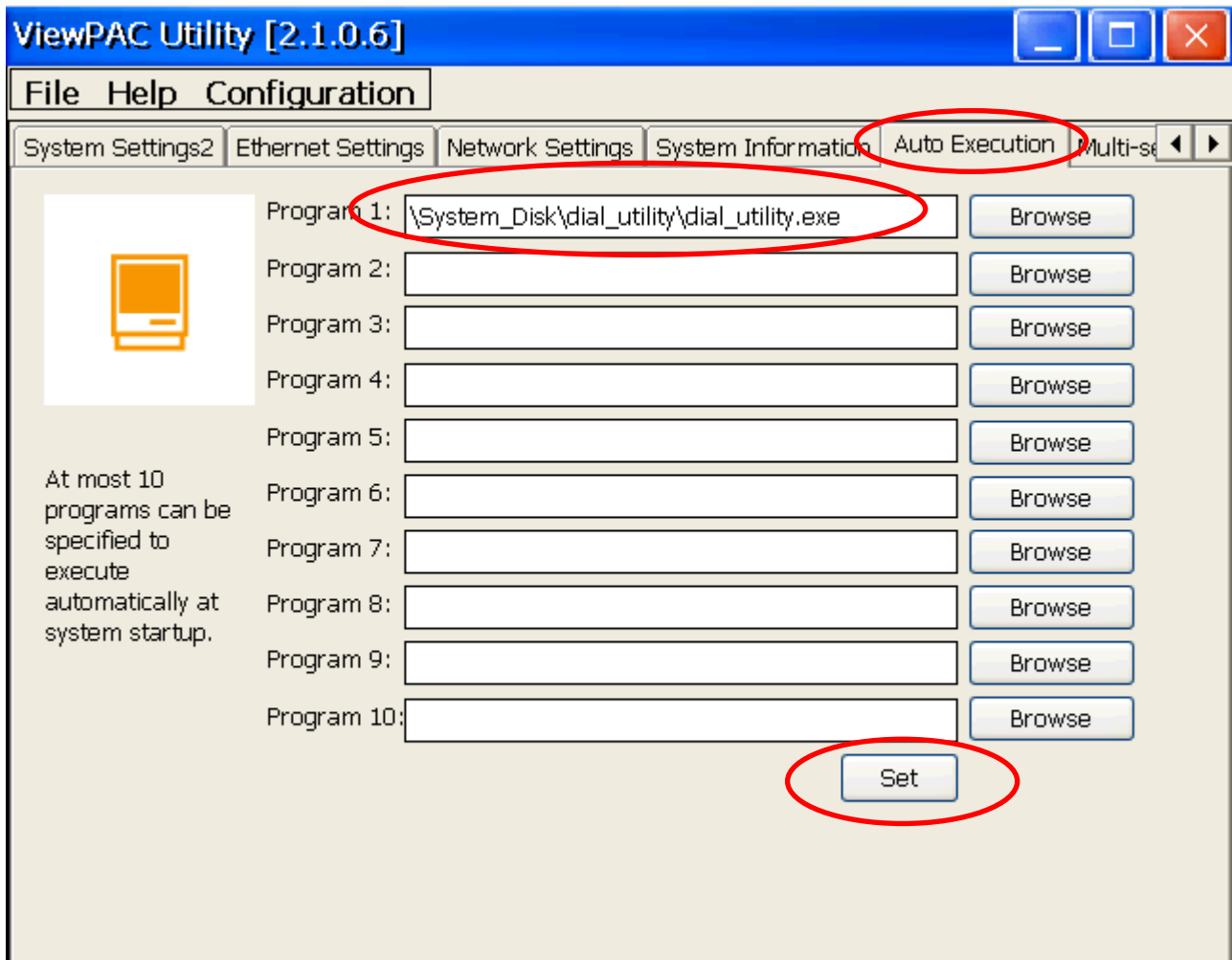
Step 1: 執行dial_utility.exe。(程式位於\System_disk\tools\dial_utility資料夾中)



Step 2: 點擊Unlock按鈕->輸入VPN連線名稱與帳號密碼->勾選”Connect when starting up”項目->點擊Lock按鈕，完成設定。



Step 3: 執行ViewPAC Utility->點擊Auto Execute頁面->點擊Browse按鈕->選取”dial_utility”資料夾中的dial_utility.exe。



Step 4: 點擊“Set”按鈕，完成設定。

Step 5: 選取“File” -> “Save”選單來儲存設定。下一次重開機後 dial_utility 就會自動執行建立連線

